

**SCUOLA DELL'INFANZIA COMUNALE  
CASA DEI BAMBINI - ISIDE FRANCESCHINI  
VIA BOTTESINI 8 - CREMA**



**ASSESSORATO  
ALL'ISTRUZIONE**



**Pedagogia di ispirazione montessoriana e attività integrative in collaborazione con l'Associazione Amici del Montessori (psicomotricità relazionale, musica, giardinaggio, inglese, fotografia)**

**Cucina interna**

**Uscite sul territorio**

**Giardino e Outdoor Education**

**OPZIONI DI  
FREQUENZA**

**8.30-13.30**

**8.30-16.15**

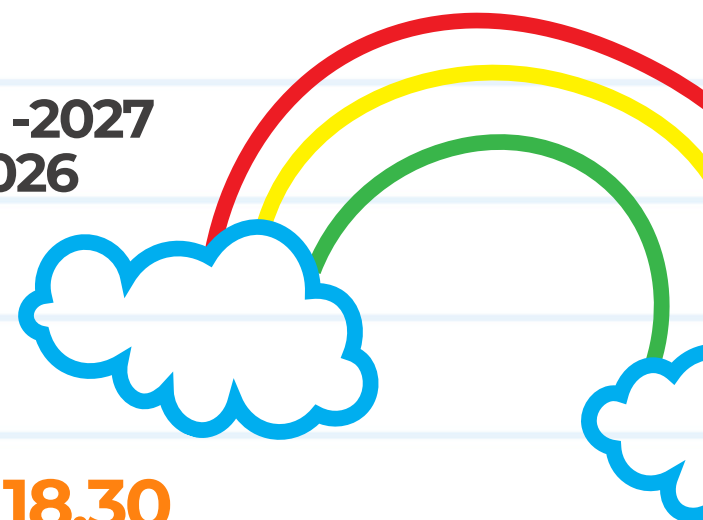
**7.30-18**



**Iscrizioni anno scolastico 2026 -2027  
dal 13 gennaio al 14 febbraio 2026**

**<https://crema.ecivis.it>**

**GIORNATE APERTE  
14 gennaio dalle 17 alle 18.30  
17 gennaio dalle 10 alle 12**



**INFO 0373256427**